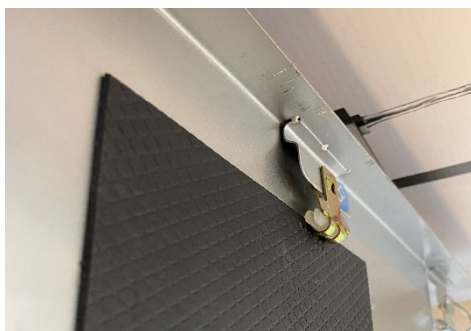
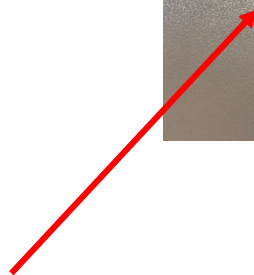
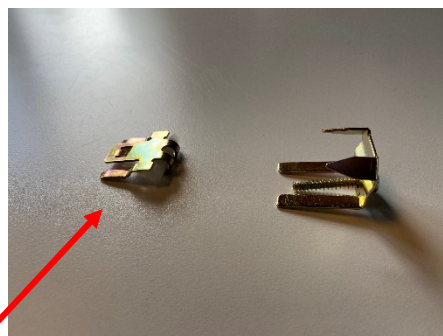


Instruktion för montering av nedfälld diskho med clips.



1. Börja med att dela medföljande clips i två delar



2. Montera clipsdelen med plasthylsan i clipshållaren enl. bilden

3. Sänk sedan ned diskhon i hålet i bänkskivan



4. Skjut därefter in delen med skruven i plasthylsan och spänn därefter upp mot bänkskivan

